

FIRMENGRUPPE WILFLING



QUALITÄTSMANAGEMENT ORGANISATIONSHANDBUCH

ÜBERSICHT

[VORSTELLUNG: INKRAFTSETZUNG](#) 2

QUALITÄTSMANAGEMENT AUF FÜHRUNGSEBENE

[UNTERNEHMENSFÜHRUNG](#) 6

VORSTELLUNG - INKRAFTSETZUNG

Vorstellung, Inkraftsetzung

Inhalt

1. Vorwort
2. Firmenprofil
3. Geltungsbereich des QM-Systems
4. Benutzerhinweise
5. Inkraftsetzung

1. Vorwort

Um den steigenden Qualitätsansprüchen und einer kontinuierlichen Anpassung an die sich stark wandelnden und wachsenden Märkte gerecht zu werden, ist es für uns als Firmengruppe Wilfling unerlässlich, bei laufend steigender Produktivität eine hohe Ausführungsqualität sicherzustellen.

Der Aufbau eines Qualitätsmanagementsystems gibt unseren Unternehmungen die Möglichkeit, betriebliche Abläufe zu verbessern, eine gleichbleibende Qualität zu gewährleisten sowie die Kosten zu senken.

Das vorliegende Organisationshandbuch dient zur Beschreibung des Qualitätsmanagementsystems und der Qualitätspolitik der Firmengruppe Wilfling.

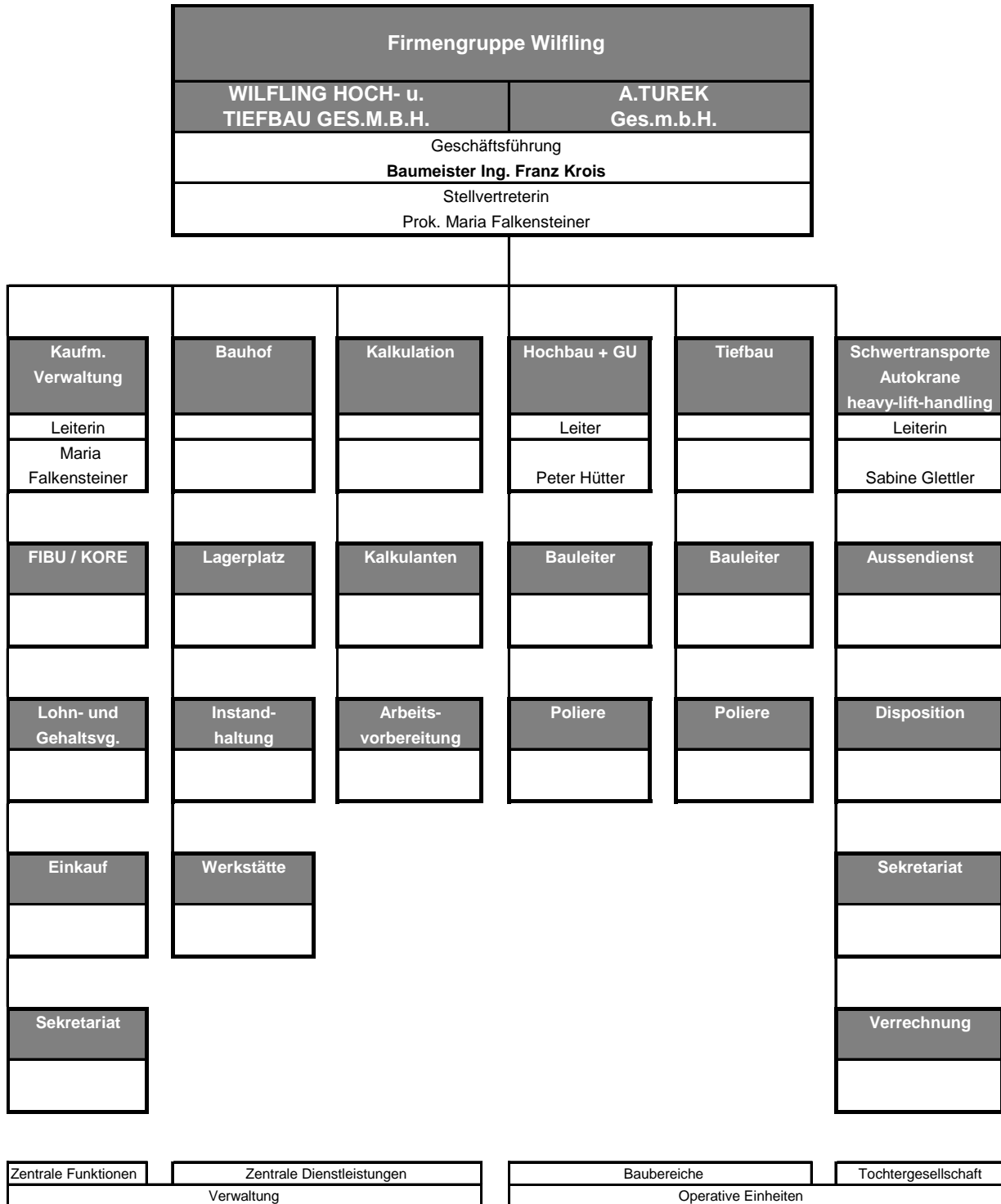
Mit Einführung dieses Handbuches sind alle Mitarbeiter verpflichtet, ihre Tätigkeiten in allen Bereichen nach den im Organisationshandbuch und in den beiliegenden Prozeßbeschreibungen festgelegten Richtlinien auszuführen.

Durch regelmäßiges Bewerten des Qualitätsmanagementsystems wird eine ständige Verbesserung und Anpassung an neue Gegebenheiten sichergestellt.

Alle Mitarbeiter sind dazu aufgefordert, ihren Beitrag zur ständigen Verbesserung des Qualitätsmanagementsystems zu leisten, um die Kundenzufriedenheit durch die Erfüllung der Kundenanforderungen zu erhöhen.

VORSTELLUNG - INKRAFTSETZUNG

2. Firmenprofil
 Unser Organigramm



VORSTELLUNG - INKRAFTSETZUNG

Firmendaten:

Rechtlicher Name: WILFLING HOCH- u. TIEFBAU GES.M.B.H.

Firmensitz: Hansbauerweg 3
A-8114 Friesach-Gratkorn

Telefon: 03127 / 42 540
Telefax: 03127 / 42 540 - 77
email: office@wilfling.co.at
homepage : www.wilfling.co.at

Organe: Geschäftsführer:
Baumeister Ing. Franz Krois

Chronik: 1985 Gründung der Firma
WILFLING HOCH- u. TIEFBAU GES.M.B.H.

1990 Erwerb der Tochtergesellschaft
A.TUREK Ges.m.b.H.

2004 Einführung eines Qualitätsmanagementsystems
nach ÖNORM EN ISO 9001:2000

VORSTELLUNG - INKRAFTSETZUNG

3. Geltungsbereich des Qualitätsmanagementsystems

In das Qualitätsmanagementsystem sind die Firmen

WILFLING HOCH- u. TIEFBAU GES.M.B.H.

und

A.TUREK Ges.m.b.H.

mit allen ihren Hilfsbetrieben und sonstigen Einrichtungen eingebunden. In beiden Firmen ist

Herr Baumeister Ing. Franz Krois

zum alleinigen Geschäftsführer bestellt. Herr Baumeister Ing. Franz Krois zeichnet in der Folge als Geschäftsführung der Firmengruppe Wilfling.

4. Benutzerhinweise

Es gibt zwei Arten von Organisationshandbüchern.

Registrierte Exemplare:

Die registrierten Ausgaben des Organisationshandbuches unterliegen einem Änderungsdienst und sind numeriert. Sie dienen in der Regel zur internen Verteilung und werden bei Änderungen abschnittsweise ausgetauscht.

Informationsexemplare:

Für diese Exemplare ist kein Änderungsdienst vorgesehen. Sie werden nicht numeriert.

5. Inkraftsetzung

Die Firmen WILFLING HOCH- u. TIEFBAU GES.M.B.H. und A.TUREK Ges.m.b.H. setzen das Qualitätsmanagementsystem, basierend auf der ÖNORM EN ISO 9001:2000 per 01.05.2004 in Kraft.



Baumeister Ing. Franz Krois
Geschäftsführer



Rupert Skoff
Qualitätsmanager

Unternehmensführung

Inhalt

1. Unsere Auftraggeber und Geschäftsfelder
2. Unsere Qualitätspolitik

1. Unsere Auftraggeber und Geschäftsfelder

Wir sind eine im Großraum Graz ansässige Firmengruppe mit Sitz in Friesach-Gratkorn und erbringen mit der WILFLING HOCH- u. TIEFBAU GES.M.B.H. Leistungen in den Bereichen Hochbau und Tiefbau für öffentliche und private Auftraggeber in der Steiermark sowie in den angrenzenden Bundesländern und Wien.

Als Generalunternehmer erledigt die Firma WILFLING HOCH- u. TIEFBAU GES.M.B.H. alle Aufgaben, vom ersten direkten Kontakt mit dem Bauherrn, beginnend mit der Planung und Beratung, bis hin zur schlüsselfertigen Herstellung des Bauvorhabens.

Mit dem Dienstleistungsangebot unserer Firma A.TUREK Ges.m.b.H. haben wir uns auf Spezialtransporte im In- und Ausland, der Vermietung von Autokranen, Bergungen und heavy-lift-handling spezialisiert.

Wir bekennen uns zum freien Wettbewerb in einer freien Wirtschaft. Zur Erhaltung unserer Unternehmen müssen wir durch technisch und wirtschaftlich qualifizierte Lösungen, Flexibilität und Ideenreichtum Gewinne erzielen. Dies ist eine Grundlage zur langfristigen Erhaltung und Sicherung von Arbeitsplätzen.

Den Arbeitsplatz betrachten wir als einen Teil des Lebens. Wir bemühen uns um eine Atmosphäre der persönlichen Verbundenheit, die auch die Familien einbezieht.

Wir versuchen unseren Mitmenschen zu zeigen, daß wir unserer Verantwortung innerhalb der Gesellschaft bewußt sind und bemühen uns durch persönliches Engagement, Verlässlichkeit und solide Arbeit ihr Vertrauen zu gewinnen.

UNTERNEHMENSFÜHRUNG

2. Unsere Qualitätspolitik

Unser erklärtes Ziel ist es, mit bestens ausgebildeten und kompetenten Mitarbeitern, geeigneten Produktions- und Prüfmitteln sowie mit einem effizienten Qualitätsmanagement hochqualitative und zuverlässige Bauleistungen zu erbringen, die geeignet sind, die Ansprüche und Bedürfnisse unserer Kunden zu erfüllen und eine größtmögliche Kundenzufriedenheit zu erreichen.

Die Wünsche unserer Kunden, der definierte Verwendungszweck, der Stand der Technik, die gesetzlichen Vorschriften und Normen definieren die Qualität unserer Produkte und Dienstleistungen.

Wir stellen hohe Qualität, Kosten- und Termintreue als Maßstäbe unseres Handelns an erste Stelle und sind bemüht, mit unseren Lieferungen und Leistungen im Wettbewerb zu überzeugen.

Den Begriff Qualität beziehen wir nicht nur auf unsere Produkte und Dienstleistungen, sondern auch auf die Arbeitsbedingungen und das Arbeitsklima, unter denen die Produkte und Dienstleistungen erbracht werden. Qualifikation, Motivation und Zufriedenheit unserer Mitarbeiter sind wichtiger Faktor für den Erfolg unseres Unternehmens.

Unsere Qualitätspolitik will mit zufriedenen Kunden die Vertrauensbasis stärken. Wir wollen allen Kunden die Sicherheit geben, daß die Firmengruppe Wilfling ein kompetenter und zuverlässiger Partner ist.

Dies erreichen wir durch:

- Eingehen auf die Bedürfnisse der Kunden
- Erfüllung der Kundenanforderungen und damit eine Erhöhung der Kundenzufriedenheit
- Streben nach ständiger Leistungsverbesserung
- Verpflichtung unserer Mitarbeiter, die Anforderungen unseres Qualitätsmanagementsystems einzuhalten und eine ständige Verbesserung der Wirksamkeit des Qualitätsmanagementsystems anzustreben.
- Transparenz und Überprüfung der Unternehmens-Zielvorgaben



Baumeister Ing. Franz Krois
Geschäftsführer



Rupert Skoff
Qualitätsmanager